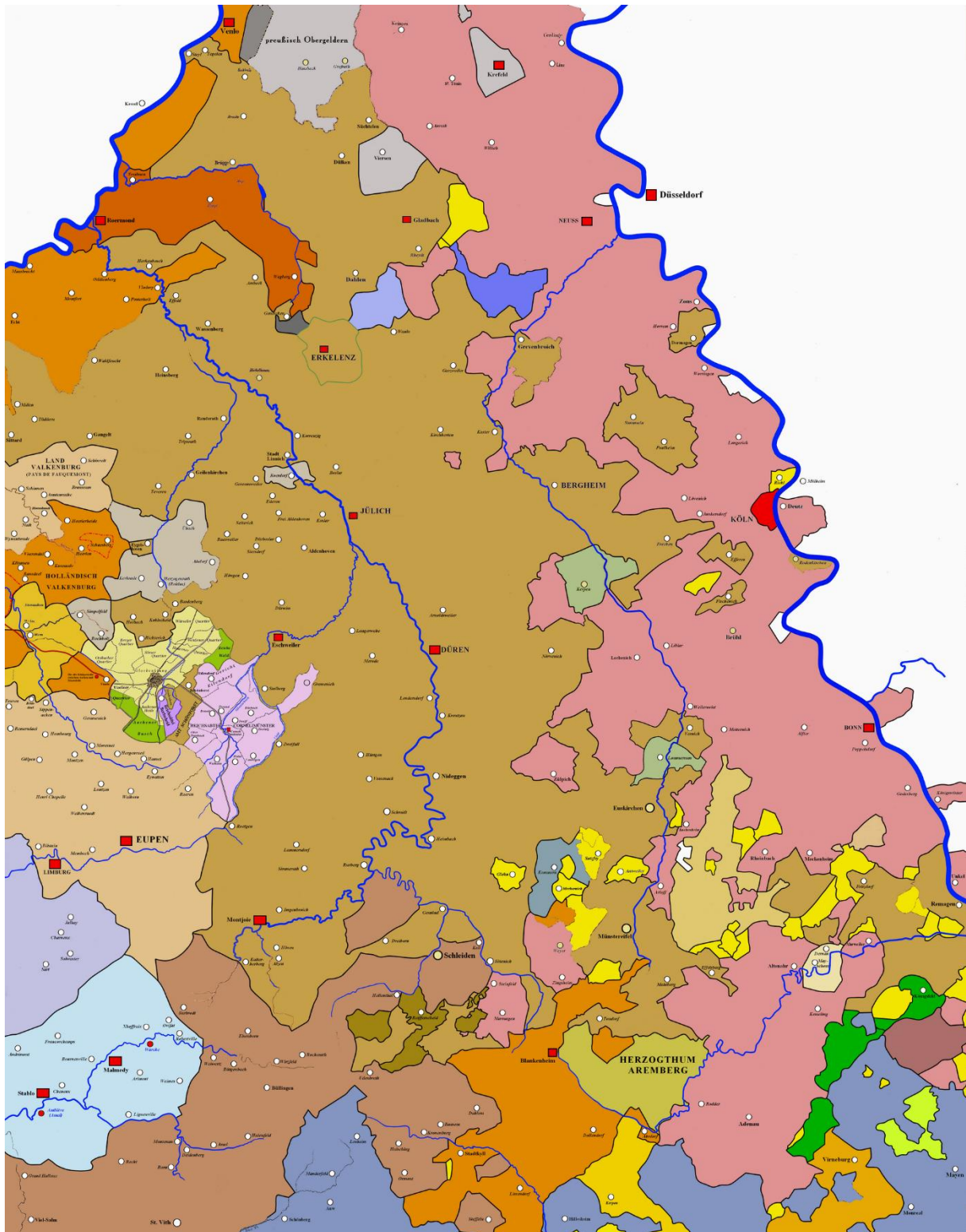


## Pläne zur Situation der Region Ende des 18. Jahrhunderts

Die angezeigten interaktiven Pläne haben der Übersicht halber eine ziemlich große Größe. Hier könnte es ratsam sein, in der Dreipunktliste Ihres Browsers unter Zoomen den Prozentsatz herabzusetzen.



Interaktiver Übersichtsplan zu den Fabricius-Karten

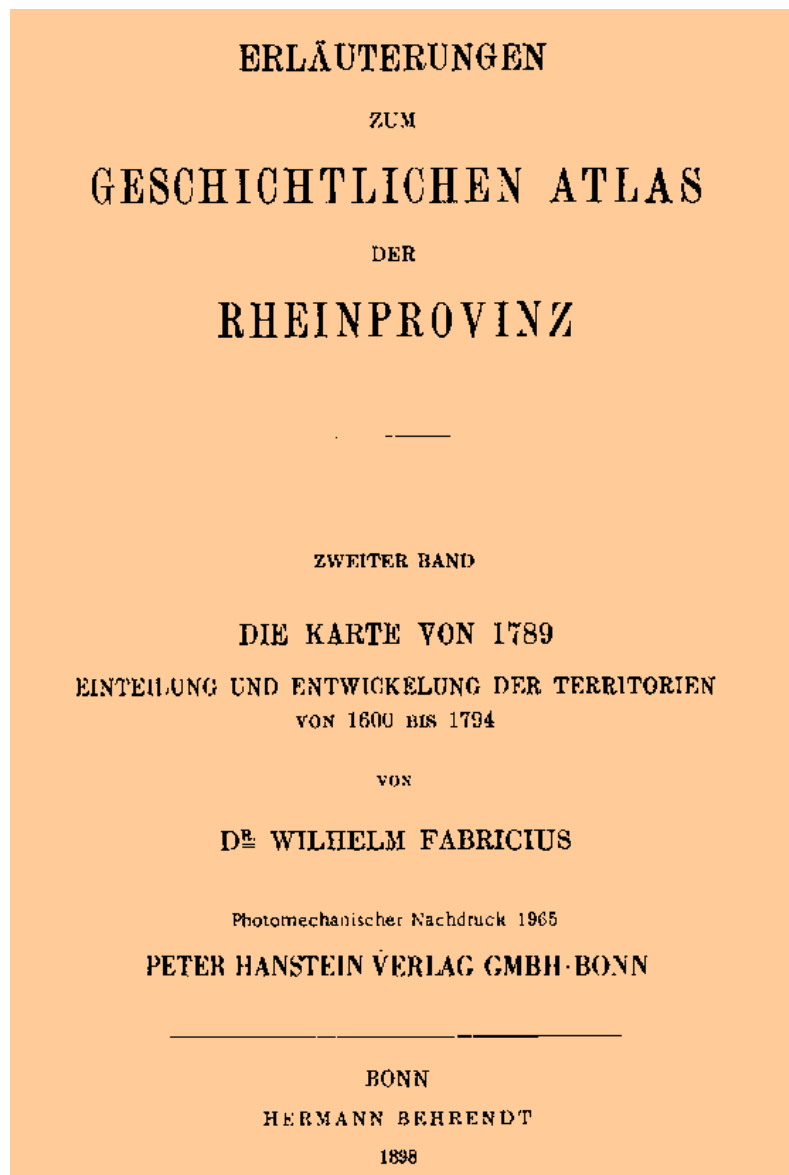
[Links zu verschiedenen Fabriciuskarten:](#)

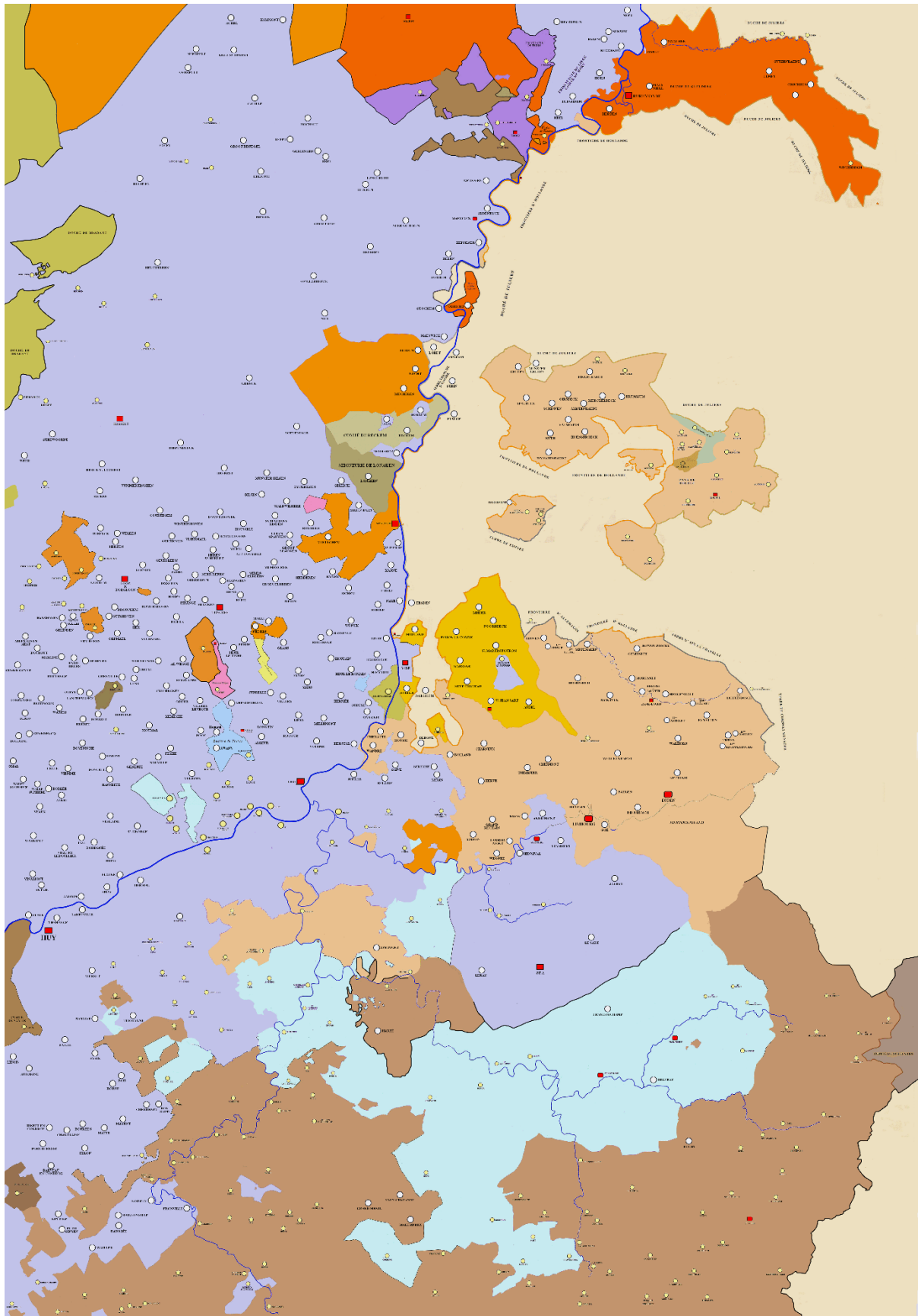
[Karte der Preussischen Rheinprovinz für das Jahr 1789, Blatt 3 Aachen. Bearbeitet und entworfen von Dr. Wilhelm Fabricius, 1889](#)

[Karte der Preussischen Rheinprovinz für das Jahr 1789, Blatt 1 Kleve-Düsseldorf. Bearbeitet und entworfen von Dr. Wilhelm Fabricius, 1889](#)

[Karte der Preussischen Rheinprovinz für das Jahr 1789, Blatt 4 Köln. Bearbeitet und entworfen von Dr. Wilhelm Fabricius, 1889](#)

[Die Rheinprovinz im Jahre 1789, Übersicht. Bearbeitet und entworfen von Dr. Wilhelm Fabricius](#)

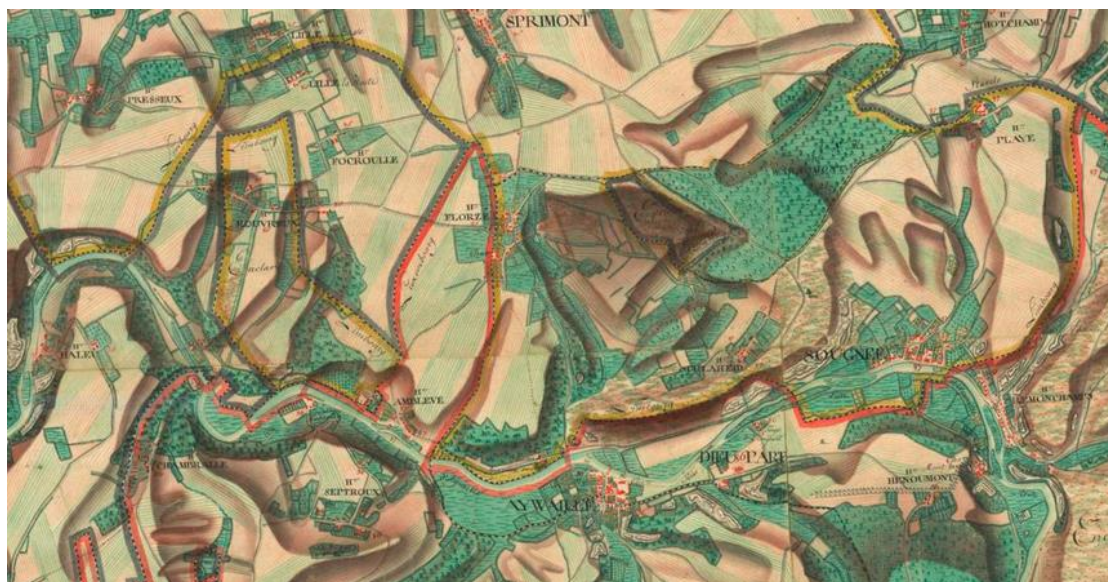




Interaktiver Übersichtsplan zu den Ferraris-Karten



Durch Anklicken der nachstehenden Karte wird ein Zugang zu der Ferraris-Plänen geöffnet. Zu diesen Plänen kann leicht, wie die zweite Karte zeigt, ein anderer Startplan eingerichtet werden.

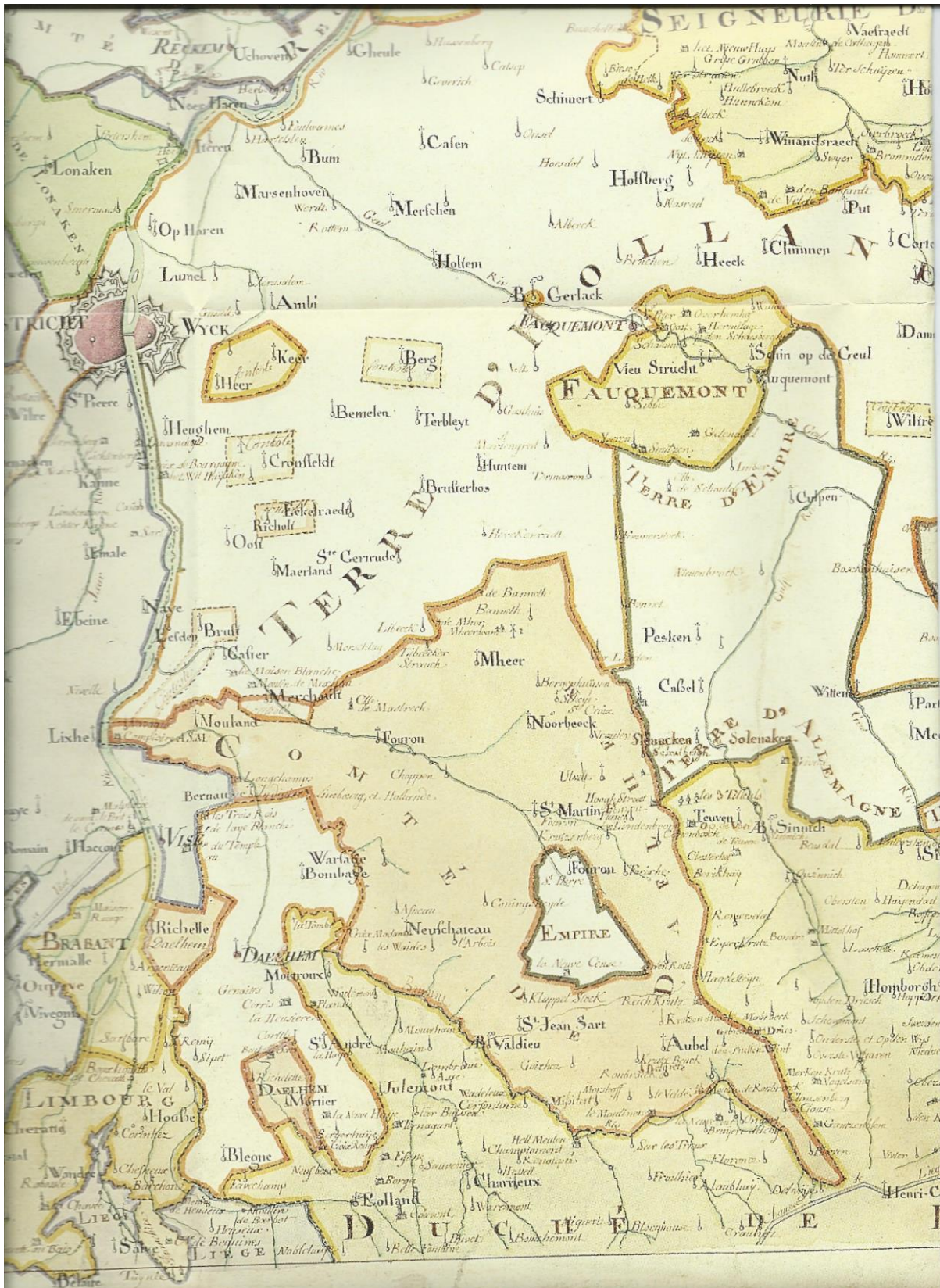


[Ferraris maps legend](#)

[Ferraris, the legend. The Cartographic Journal,](#)



Zu den Herrschaftsverhältnis im Gebiet östlich von Maastricht habe ich im Internet kaum genauere Informationen gefunden, nur die nachstehende Bearbeitung eines Ferraris-Plans:



# Machtbereich des Hauses Valois-Burgund unter Karl I. «dem Kühnen» 1465–1477



Legende	
	Mitgift von Isabelle de Bourbon 1454 Herrschaft Château-Chinon
	Väterliches Erbe 1465/1467 von Philipp II. «dem Guten»
	Erwerbungen im Vertrag von Conflans 1465 Somme-Städte
	Pfandschaft von Arnold von Egmont 1471/73 Herzogtum Geldern, Veluwe und Gft. Zutphen
	Pfandschaften 1469–1474 von Habsburg Landvogtei Oberrheissass und Breisgau
	1475 besetzt und beansprucht Gebiete von Herzog René II. von Lothringen
	1477 Kauf der Grafschaft Eu von Johann II. von Burgund
	Ländereien von Johann II. von Burgund geerbt 1465 von Karl von Burgund; bis 1491
	starker burgundischer Einfluss bzw. burgundischer Bischof
	Grenze des Heiligen Römischen Reiches

Abkürzungen: Hzm.: Herzogtum, Gft.: Grafschaft, H.: Herrschaft, Fsbm.: Fürstbistum

0 10 20 30 40 50 km  
cc-by-sa 4.0 Marco Zanoli 2008



# Limburg & Overmaas ca. 1600

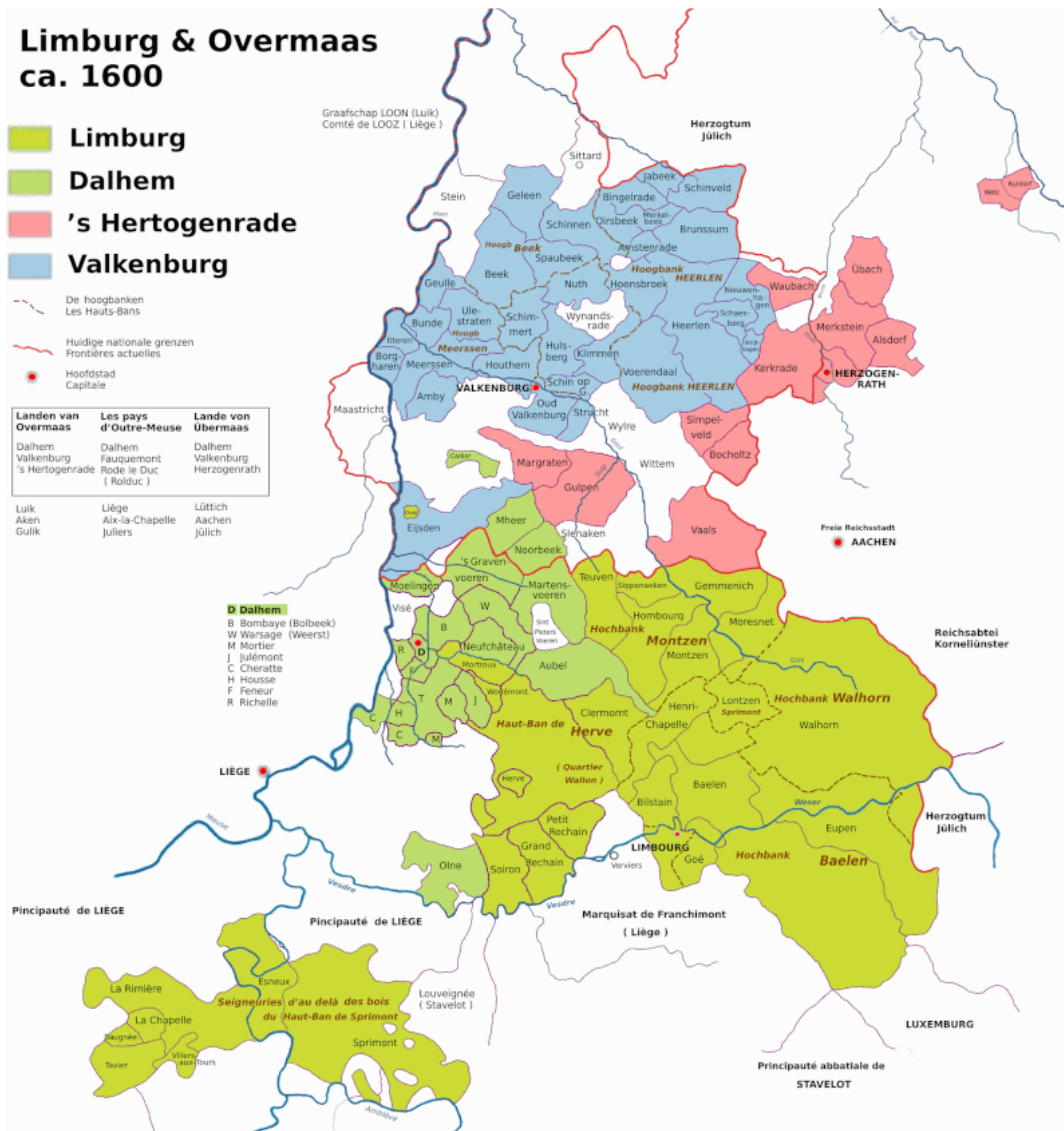
- Limburg**
- Dalhem**
- 's Hertogenrade**
- Valkenburg**

- De hoogbanken  
Les Hauts-Bans
- Huidige nationale grenzen  
Frontières actuelles
- Hoofdstad  
Capitale

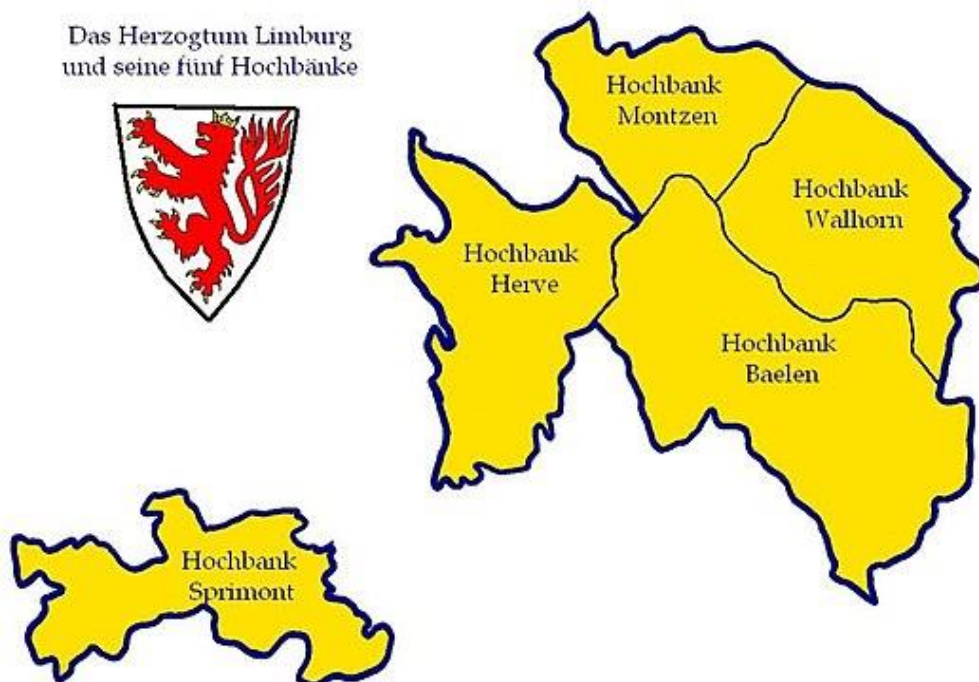
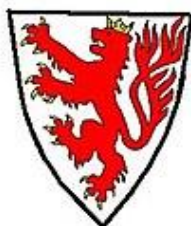
Landen van Overmaas	Les pays d'Outre-Meuse	Landen von Übermaas
Dalhem Valkenburg 's Hertogenrade	Dalhem Fauquemont Rode le Duc ( Rolduc )	Dalhem Valkenburg Herzogenrath

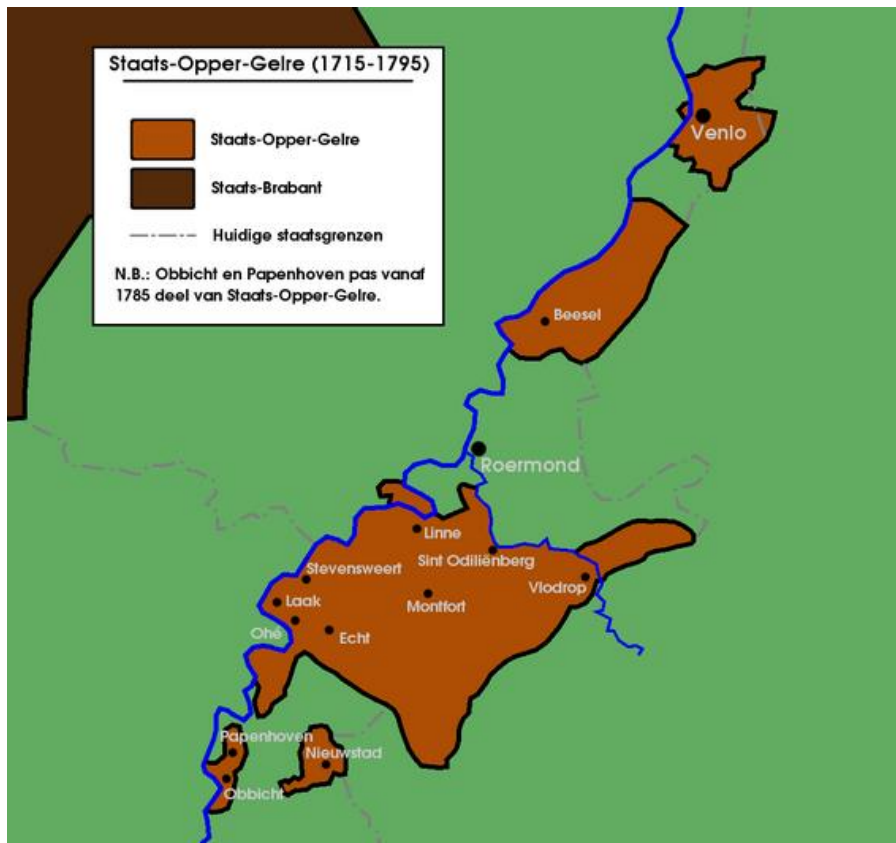
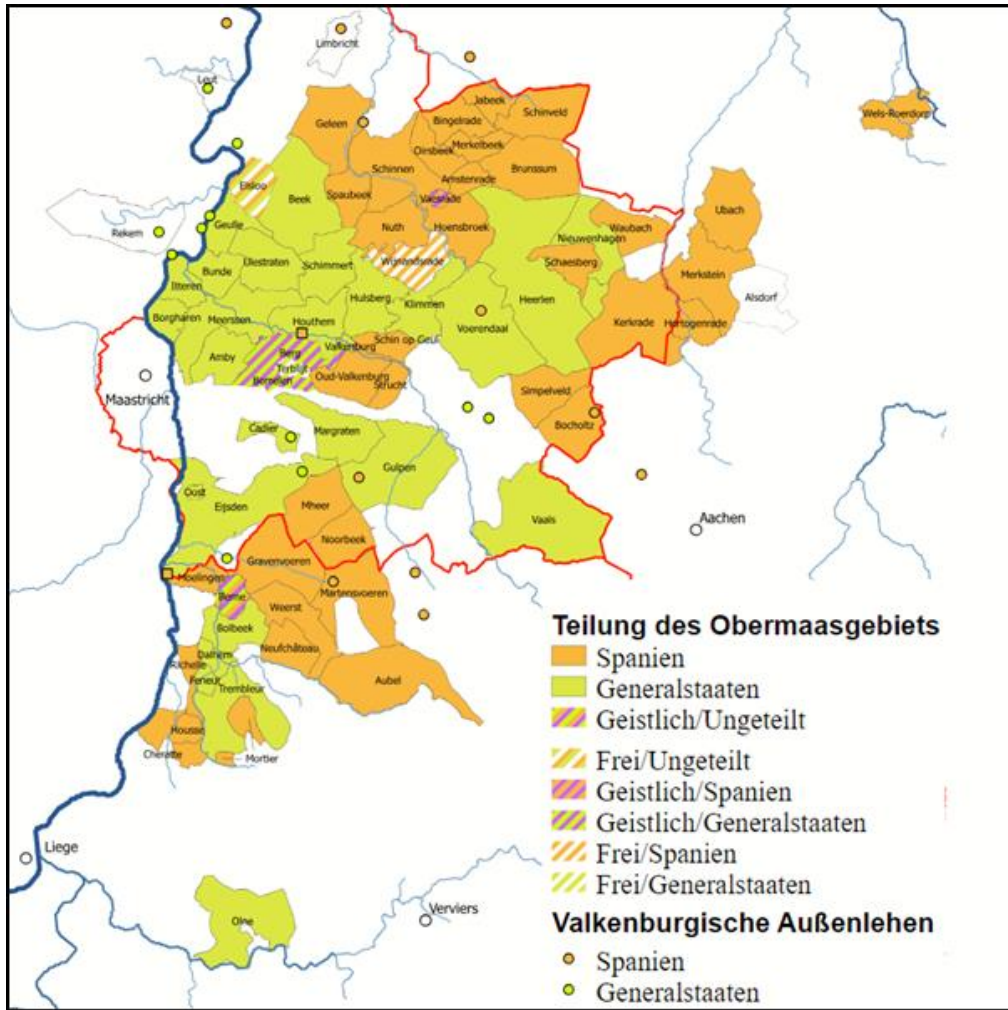
Luik Aken Gulik	Liège Aix-la-Chapelle Juliers	Lüttich Aachen Jülich
-----------------------	-------------------------------------	-----------------------------

- D Dalhem**
- B Bombye (Bolbeek)
  - W Warsage (Weerst)
  - M Mortier
  - J Julémont
  - C Cheratte
  - H Housse
  - F Feneur
  - R Richelle

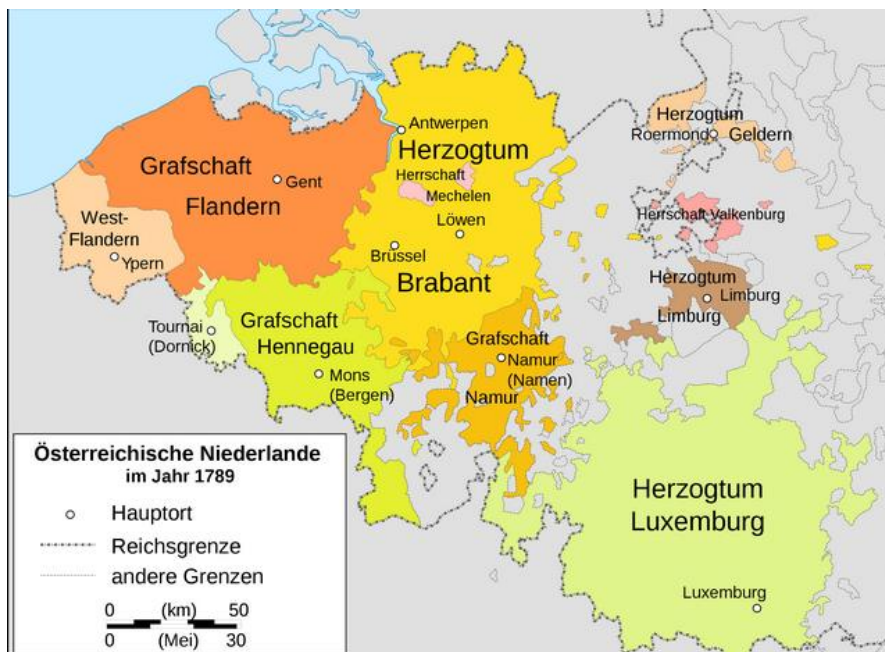
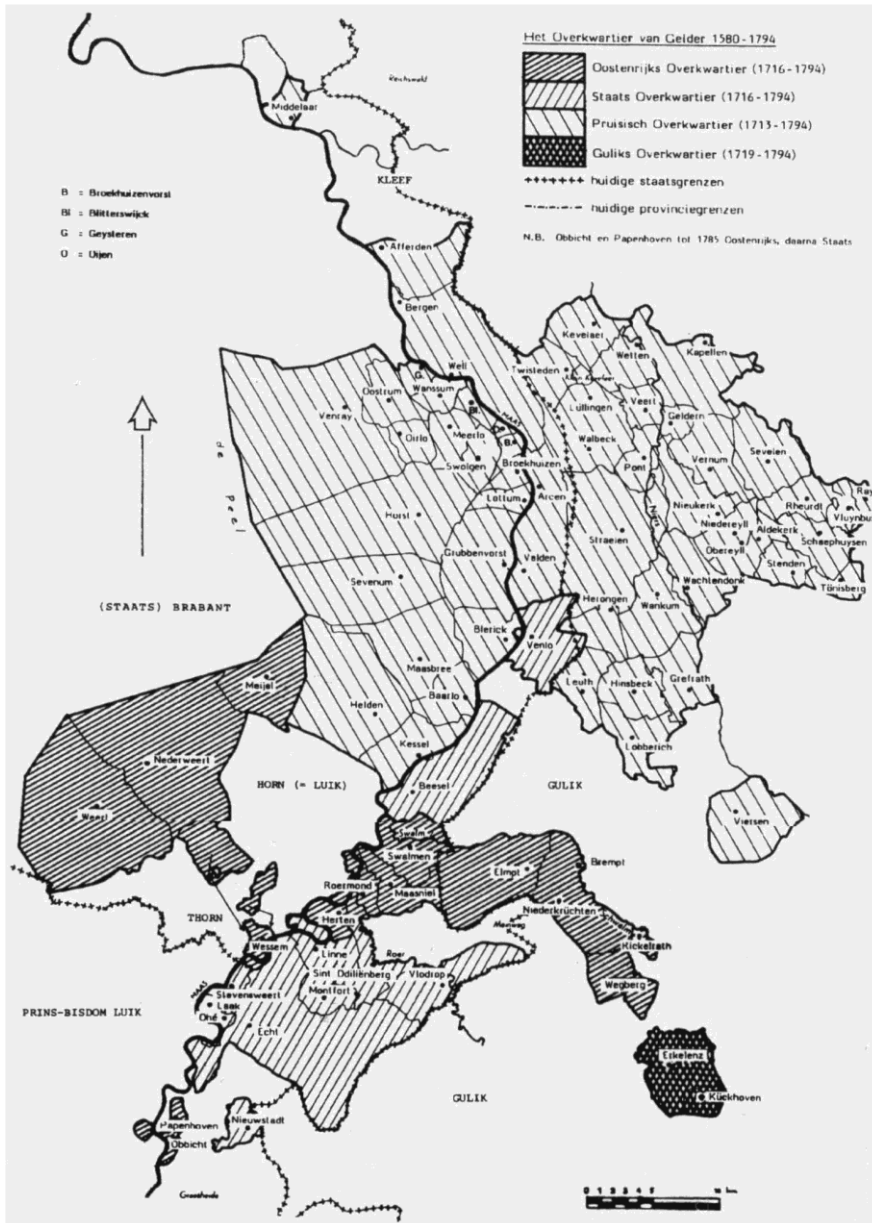


## Das Herzogtum Limburg und seine fünf Hochbänke



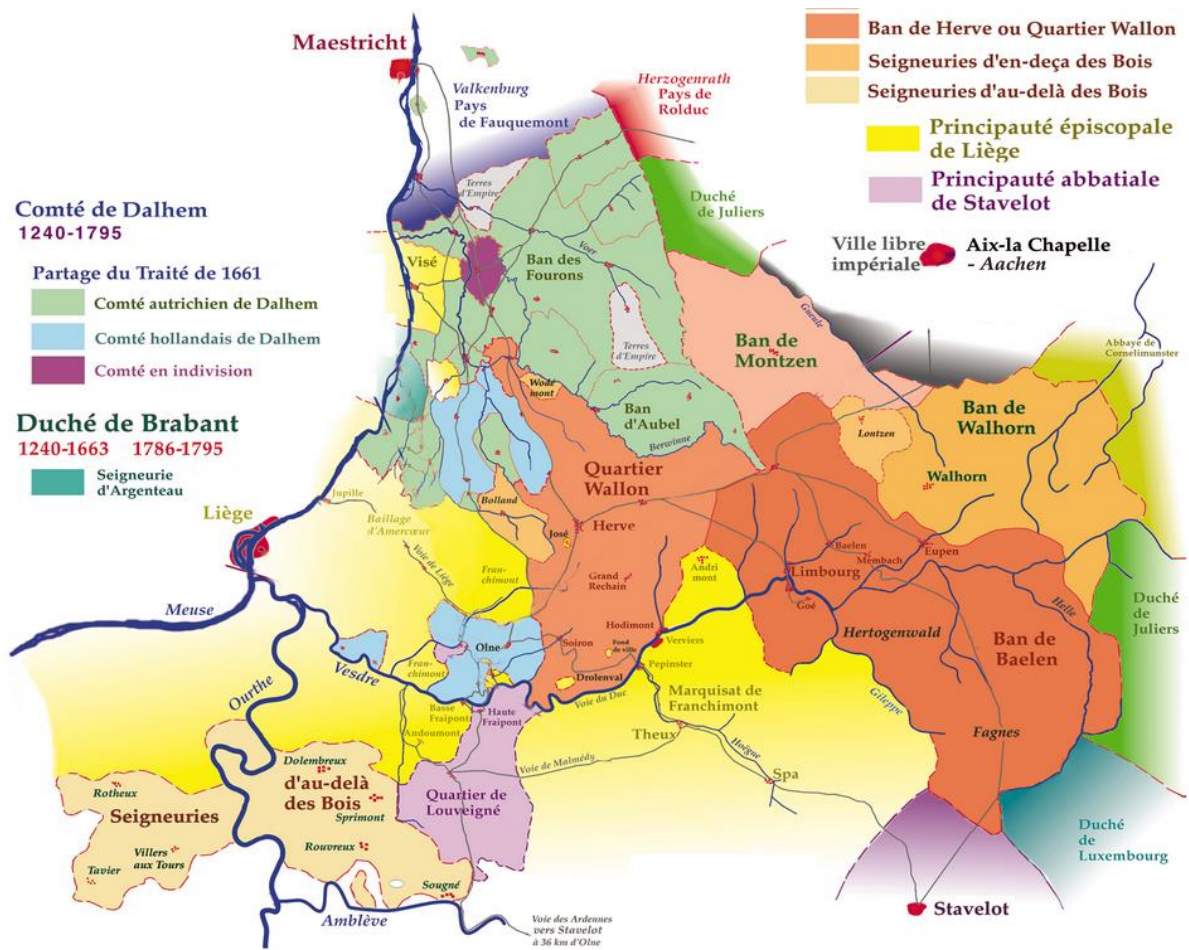












**Ergänzend verschiedene Links:**

Eine zusammenfassende Sammlung von Kartendateien:

<https://www.packbierpeter.de/joomla/images/pdf/ackarten.pdf>

<https://maps.arcanum.com/de/geoname/netherlands/maastricht-2751283/>

[coeurdelardenne.be/staedte-und-doerfer](http://coeurdelardenne.be/staedte-und-doerfer)

<https://www.geschichte.be/landreise/historische-karten/neuzeit/>

[https://nl.wikipedia.org/wiki/Hertogdom\\_Brabant](https://nl.wikipedia.org/wiki/Hertogdom_Brabant)

[https://fr.wikipedia.org/wiki/Comt%C3%A9\\_de\\_Dalhem](https://fr.wikipedia.org/wiki/Comt%C3%A9_de_Dalhem)

[Handboek voor de geschiedenis van Limburg](#)